

Nr.: 1973	Meddelelse om køretøjers indretning og udstyr mv.	 Trafikstyrelsen <small>Danish Transport Authority</small>
Dato: 18.03.2013		

Dispensation for montering af tilkoblingsanordning på Volkswagen up!, Seat Mii og Skoda Citigo

Trafikstyrelsen meddeler hermed dispensation for bestemmelserne i Detailforskrifter for køretøjer, pkt. 3.01.200 (2) a) og 9.05.021 (1), så nedenstående biler monteret med tilkoblingsanordning, **MisterDotCom** med typebetegnelsen **up!-Mii-Citigo** og ECE-typegodkendelse nr. **E1-55R-012287**, der er monteret efter anvisningerne fra MisterDotCom (se bilag), kan godkendes ved syn hos en synsvirksomhed.

Dispensationen gælder for følgende person- og varebiler:

Volkswagen up!, type AA, EU-typegodkendelse nr. e13*2007/46*1167,

Volkswagen up!, type AAN, EU-typegodkendelse nr. e13*2007/46*1182,

Seat Mii, type AA, EU-typegodkendelse nr. e13*2007/46*1168,

Seat Mii, type AAN, EU-typegodkendelse nr. e13*2007/46*1183,

Skoda Citigo, type AA, EU-typegodkendelse nr. e13*2007/46*1169 eller

Skoda Citigo, type AAN, EU-typegodkendelse nr. e13*2007/46*1184, der vil fremgå af bilens fabrikationsplade.

Bilen kan med ovennævnte tilkobling godkendes og registreres med følgende værdier:

Største totalvægt af påhængskøretøj med bremses = 750 kg

Største totalvægt af påhængskøretøj uden bremses = 500 kg

Herudover kan det oplyses, at den monterede tilkoblingsanordning er mærket med følgende tilladelige belastningsværdier:

D = 4,85 kN og S = 50 kg. (S betegner det tilladelige, statiske kugletryk)

I forbindelse med registreringen af tilkoblingsanordningen i Køretøjsregisteret skal der vælges "Dispensation", og i feltet "Dokumentationsreference" skal endvidere anføres: "Dispensation for montering af tilkoblingsanordning ved Trafikstyrelsens meddelelse om køretøjers indretning og udstyr mv. nr. 1973 af 18.03.2013".

Bilag: Anbauanweisung Anhängerkupplung Typ VW up! – Skoda Citigo – Seat Mii alle Typen ab Baujahr Dezember/2011 (side 1-16).

Trafikstyrelsen, d. 18. marts 2013

Leif Lorenzen

Anbauanweisung Anhängerkupplung Typ VW up! – Skoda Citigo – Seat Mii
alle Typen ab Baujahr Dezember/2011
 Ein Produkt von MDC

- Hersteller** : MisterDotCom – Michael Papenburg – 40231 Düsseldorf
www.MisterDotCom.info info@MisterDotCom.info
 Tel.: 0211 56 94 96 31 Fax: 0211 56 94 96 32
- Klasse ,Typ** : A50-X, up!-Mii-Citigo
- Verwendungsbereich** : Geeignet zum Anbau an einem PKW :
 Der Firma Volkswagen AG Typ VW up! (AA , AAN)
 ABE/EWG-Nr. :e13*2007/46*1167*.. -- e13*2007/46*1182*..
 An einem PKW der Firma Seat Typ Mii (AA , AAN)
 ABE/EWG-Nr. :e13*2007/46*1168*.. -- e13*2007/46*1183*..
 An einem PKW der Firma Skoda Typ Citigo (AA , AAN)
 ABE/EWG-Nr. :e13*2007/46*1169*.. -- e13*2007/46*1184*..
 nach besonderer Anbauanweisung zur Verbindung mit
 Zugkugelkupplungen, die zur Aufnahme von Kupplungskugeln
 nach DIN 74058 bzw. ISO 1103 geeignet sind.
 Zulassungsnummer : E1 - 012287
- Technische Daten** : Zulässiger D-Wert in kn : 4,85
 Zul. Statische Stützlast : 50 kg
 Max Anhängelast bis 8% Steigung : 750 kg
 Max Anhängelast bis 12% Steigung : 500 kg
 Material : 10mm St37-2 feuerverzinkt
 Kugelkopf : Edelstahl 1.4305

Stückliste

- Lieferumfang** : ECE-R 55 E1 – 012287 des Kraftfahrtbundesamtes
 incl. Gutachten des TÜV Süd (München-Garching) 1 X
 Diese Einbauanweisung 1 X
 Kupplungsträger 10mm Stahl ST37-2 feuerverzinkt 1 X
 Kugelkopf Edelstahl 1 X
 Hutmutter M22 mit 120Nm 1 X
 Sicherungsmadenschraube für Hutmutter mit 3Nm 1 X
 Wellenscheibe 40x23 1 X
 Steckdosenhalter Edelstahlblech 1,5mm 1 X
 Originalbundschraben VW M 8 2 X
 Sperrkantscheiben M 8,4x20 3 X
 Edelstahl-Unterlegscheiben M 8,4x24 2 X
 Edelstahl-Stopfmutter M 8 2 X
 Edelstahl-Stopfmutter M 6 2 X
 Edelstahl-Innensechskantschraube M 6X8 2 X
 Edelstahl-Stopfmutter M 4 3 X
 Edelstahl-Schraube M 4X30 3 X
 Edelstahl-Unterlegscheibe M 4,2X10 3 X
 Fahrzeugspezifischer E-Satz MDC 1 X

Die Montage darf nur mit Originalteilen des Herstellers durchgeführt werden!
Alle gelieferten Teile sind so zu befestigen, dass ein selbständiges Lösen
ausgeschlossen ist.

Die Montage sollte durch eine Fachwerkstatt durchgeführt werden.
Für Schäden infolge unsachgemäßer Montage erfolgt keine Haftung durch den
Hersteller !

Anbauanweisung Anhängerkupplung Typ VW up! – Skoda Citigo – Seat Mii
alle Typen ab Baujahr Dezember/2011
Ein Produkt von MDC

Benötigtes Werkzeug

Torx Schraubendreher T15

Torx Schraubendreher T25

Schraubenschlüssel 13er und / oder 13er Nuss

Schraubenschlüssel 8 mm

Schraubenschlüssel 10 mm

Drehmomentschlüssel min. 120Nm mit Nuss 32 mm

Sechskant-Inbus 5mm

Sechskant-Inbus 4 mm

Kreuzschlitzschraubendreher

Schraubendreher

Einbauzeit ca. 120 Minuten

Anbauanweisung Anhängerkupplung Typ VW up! – Skoda Citigo – Seat Mii
alle Typen ab Baujahr Dezember/2011
Ein Produkt von MDC

Montage:

Entfernen der Heckverkleidung

Öffnen Sie die Heckklappe



Entfernen Sie diese vier 25er Torx Kunststoffschrauben



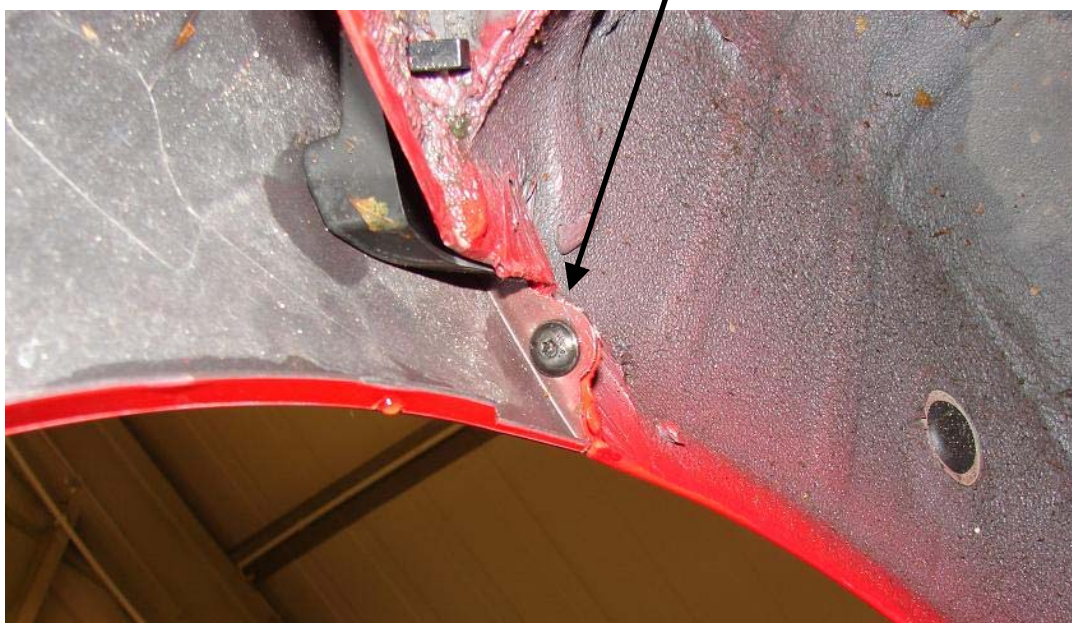
Entfernen Sie diese vier 15er Torx Kunststoffschrauben



Anbauanweisung Anhängerkupplung Typ VW up! – Skoda Citigo – Seat Mii
alle Typen ab Baujahr Dezember/2011
Ein Produkt von MDC



Entfernen Sie diese 15er Torx
Kunststoffschraube an der
Innenseite des Kotflügels auf
beiden Seiten



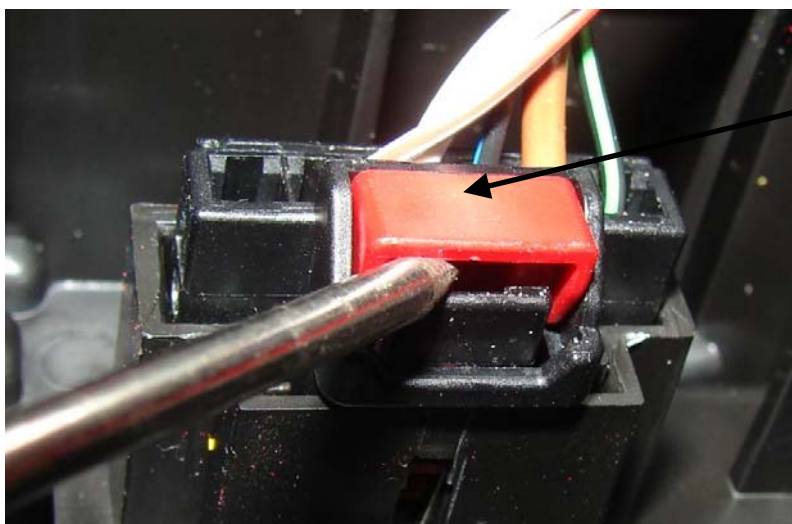
Anbauanweisung Anhängerkupplung Typ VW up! – Skoda Citigo – Seat Mii
alle Typen ab Baujahr Dezember/2011
Ein Produkt von MDC



Entfernen Sie diese Klappe auf beiden Seiten



Die Flügelschraube entfernen und die Rückleuchte nach hinten herausheben.



Den roten Schieber des Steckers hochziehen und den Stecker aus dem Rückleuchtengehäuse ziehen.

Anbauanweisung Anhängerkupplung Typ VW up! – Skoda Citigo – Seat Mii
alle Typen ab Baujahr Dezember/2011
Ein Produkt von MDC



Auf beiden Seiten des Kotflügels an diesen Stellen ziehen und so den Kotflügel austrasten. Die Heckschürze zur weiteren Bearbeitung weglegen. Nun die gesamte Heckverkleidung nach hinten ziehen und den Stecker der Kennzeichenbeleuchtung entfernen

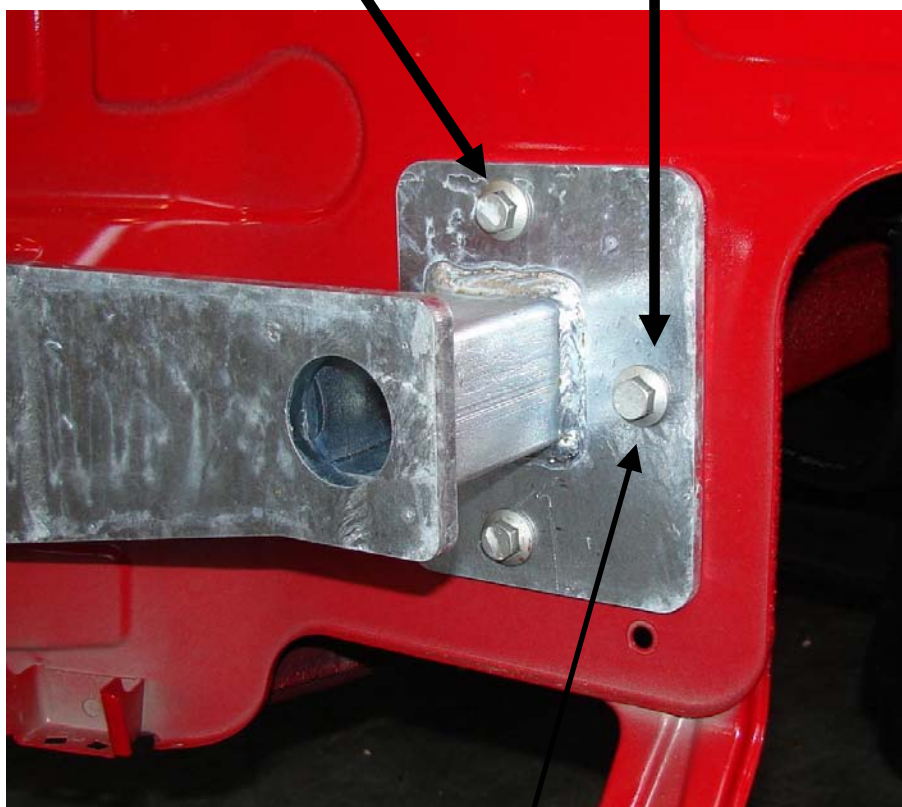


Entfernen Sie diese vier 8mm Sechskantbundschrauben und nehmen den Stoßfänger ab. Die Stoßfänger wird nicht mehr benötigt. Die Schrauben werden für die Montage des Kupplungsträgers wieder benötigt !

Anbauanweisung Anhängerkupplung Typ VW up! – Skoda Citigo – Seat Mii
alle Typen ab Baujahr Dezember/2011
Ein Produkt von MDC

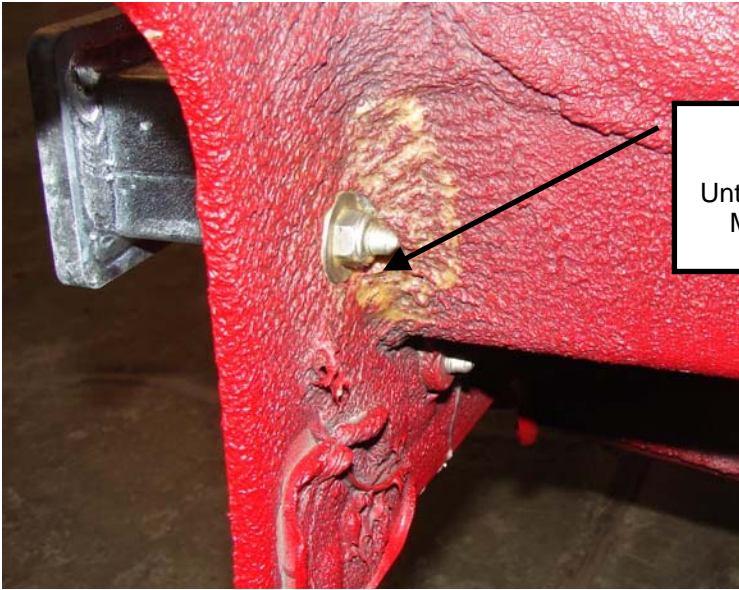


Setzen Sie den Kupplungsträger ohne Kugelkopf auf das Heck und schrauben ihn mit den vier Originalbundschrauben sowie den zwei zusätzlich gelieferten Originalbundschrauben mit 25 Nm fest



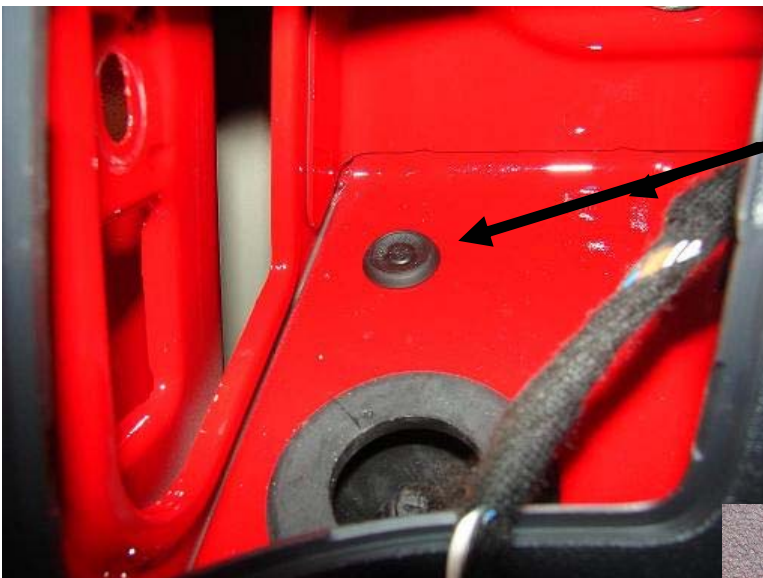
Diese dritte zusätzliche Schraube wird von hinten mit der Edelstahlunterlegscheibe und 8mm Stoppmutter bei ebenfalls 25 Nm angezogen.

Anbauanweisung Anhängerkupplung Typ VW up! – Skoda Citigo – Seat Mii
alle Typen ab Baujahr Dezember/2011
Ein Produkt von MDC



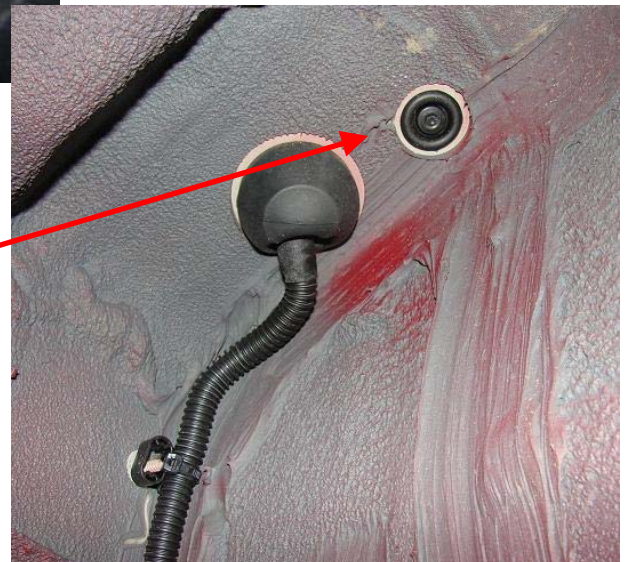
Entfernen Sie unterhalb der Unterlegscheibe den Unterbodenschutz und sprühen nach Montage ein Schutzwachs auf !!

Verlegung des Elektrosatzes



Das Kabel zur Elektrodose wird durch diese Öffnung im linken Kotflügel durchgeführt.
Dazu diesen Gummistopfen entfernen und durch den neuen, mitgelieferten Gummistopfen das Schlauchkabel führen und den Stopfen wieder einsetzen.

Ansicht von unten



Anbauanweisung Anhängerkupplung Typ VW up! – Skoda Citigo – Seat Mii
alle Typen ab Baujahr Dezember/2011
Ein Produkt von MDC



Führen Sie den Gewebeschlauch mit den Kabeln für die Steckdose von innen durch das Loch und führen es am vorhandenen Kabelstrang entlang

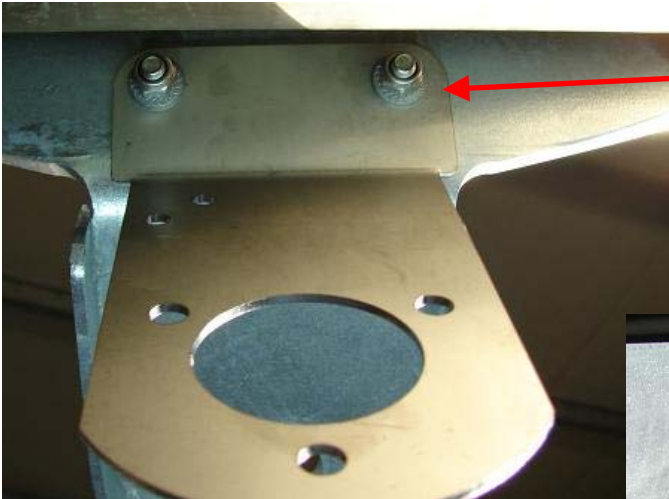


Befestigen Sie den Schlauch mittels Kabelbinder am vorhandenen Kabelstrang.

Anbauanweisung Anhängerkupplung Typ VW up! – Skoda Citigo – Seat Mii
alle Typen ab Baujahr Dezember/2011
Ein Produkt von MDC

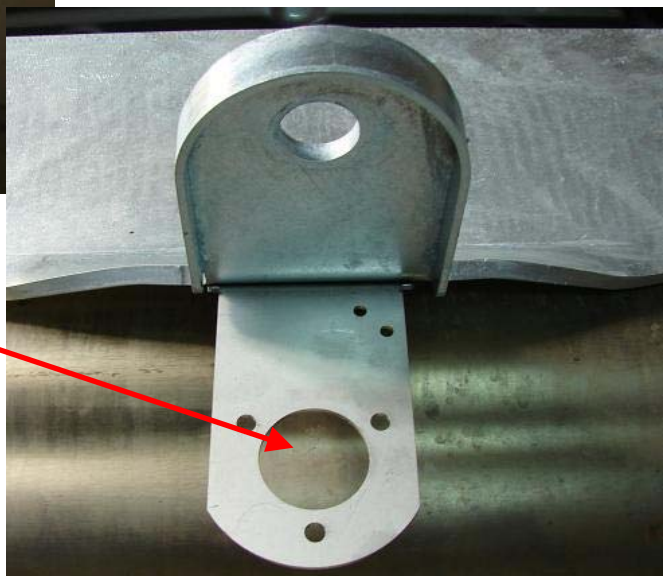


Befestigen Sie den Schlauch auch im weiteren Verlauf mittels Kabelbinder am vorhandenen Kabelstrang.



Verschrauben Sie den Steckdosenhalter mit zwei Innensechskant M6 Schrauben, Unterlegscheibe und Stopfmutter am Kupplungsträger

Kabel zur Elektrodose von hinten durch den Dosenhalter führen und die Kabel lt. nachfolgender Anweisung anschließen.



Anbauanweisung Anhängerkupplung Typ VW up! – Skoda Citigo – Seat Mii
alle Typen ab Baujahr Dezember/2011
Ein Produkt von MDC

Anschlüsse der Elektrodose:

schwarz / weiß	1	Fahrtrichtungsanzeiger links
grau	2	Nebelschlusslicht Anhänger
weiß / braun	3	Masse für Kontakt 1 bis 8
schwarz / grün	4	Fahrtrichtungsanzeiger rechts
grau / rot	5	Schlusslicht rechts
schwarz / rot	6	Bremslicht
grau / schwarz	7	Schlusslicht links
blau	8	Rückfahrlicht
rot	9	Stromversorgung Anhänger (Dauerplus 30)
nicht belegt	10	Ladeleitung Plus für Batterie im Anhänger
nicht belegt	11	Masse für Kontakt Nr. 10
nicht belegt	12	Steuerleitung Anhängererkennung
braun	13	Masse 31 für Kontakt Nr. 9

Hinweis:

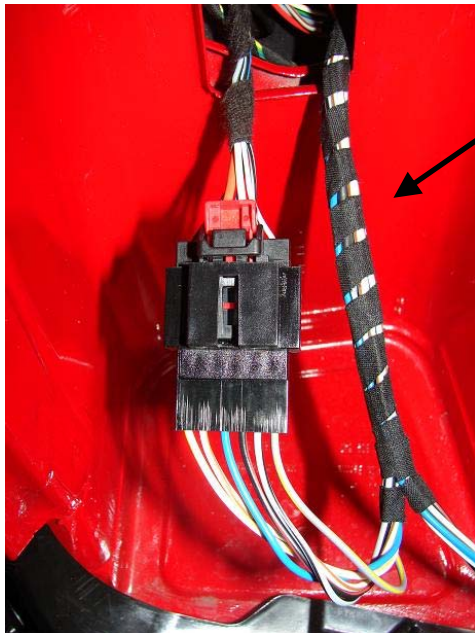
Das weiße Steckgehäuse 3-fach (Leitungen rot und braun) ist für eine Erweiterung der Steckdosenfunktion vorgesehen (Dauerplus (30) und Masse (31)).



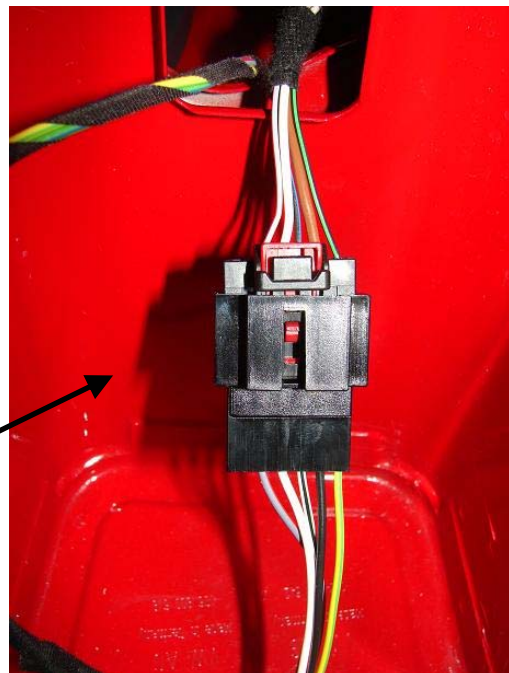
Anbauanweisung Anhängerkupplung Typ VW up! – Skoda Citigo – Seat Mii
alle Typen ab Baujahr Dezember/2011
Ein Produkt von MDC



Führen Sie den Anschluss für die rechte Leuchte durch den hinteren Querholm zur rechten Rückleuchte.



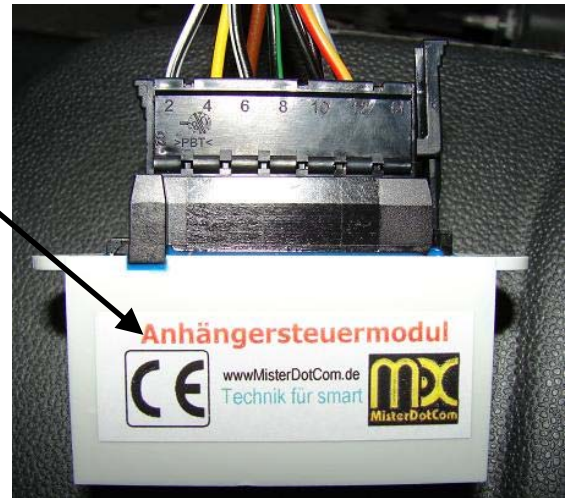
Dazu den Stecker der linken Leuchte in die Kabelkupplung des Kabelsatzes einführen und verrasten.



Dann den Stecker der rechten Leuchte in die Kabelkupplung des Elektrosatzes einführen und verrasten.

Anbauanweisung Anhängerkupplung Typ VW up! – Skoda Citigo – Seat Mii
alle Typen ab Baujahr Dezember/2011
Ein Produkt von MDC

Stecken Sie den 14 pol. Stecker auf das Anhängersteuermodul. Umwickeln das Modul mit dem mitgelieferten Schaumstoff und sichern diesen mit einem Kabelbinder. Das Modul wird hinter der linken Rückleuchte platziert.



Verlegen Sie das lange rote Kabel des Elektrosatzes hinter der linken Radkastenverkleidung sowie unter der Abdeckung des linken Einstiegholmes nach vorne zum Sicherungskasten.

Entfernen Sie den Deckel des Sicherungskasten und ziehen die grüne 30 A Sicherung Nr. 46 heraus und stecken diese in den mitgelieferten Sicherungsadapter. Der Deckel wird nicht mehr aufgesetzt.



Stecken Sie den Sicherungsadapter mit der 30A Sicherung in den nun freigewordenen Sicherungsplatz Nr. 46 im Sicherungskasten wie im Bild zu sehen

Anbauanweisung Anhängerkupplung Typ VW up! – Skoda Citigo – Seat Mii
alle Typen ab Baujahr Dezember/2011
Ein Produkt von MDC

Stellen Sie nun diesen Ausschnitt im unteren Teil der Heckschürze her.



Nach Aufsetzen des Heckteils die Stecker des Kabelsatzes in die Leuchtenanschlüsse einführen und verrasten. Anschließend die Leuchteinheiten mit der Schraube in die Aussparungen einsetzen und mit der Flügelschraube befestigen.



Nun wird der Kugelkopf eingesetzt und mittels Wellenscheibe und Hutmutter bei 120Nm festgezogen.
Anschließend die Sicherungsmadenschraube einsetzen und mit 3Nm festziehen

**Grundsätzliche Hinweise zum Einbau des :
MDC-Elektrosatz für VW-up! / Seat Mii / Skoda citigo
alle Fahrzeugtypen AA / AAN ab 12/2011
13-polig, 12 Volt, nach ISO 11446**

Allgemeine Hinweise zu diesem Elektrosatz

**Vor Beginn der Arbeiten unbedingt die Einbauanleitung vollständig lesen !
Nach dem Einbau des E-Satzes ist die Einbauanleitung
dem Kunden bzw. dem Fahrzeugführer auszuhändigen !**

Der Einbau sollte von einer Fachwerkstatt bzw. einer qualifizierten Person durchgeführt werden.

Bei unsachgemäßer Anwendung oder Veränderung des Elektrosatzes bzw. der darin befindlichen Bauteile, erlischt jeder Anspruch auf Gewährleistung.

Beim Einbau der Steckdose darauf achten, dass:

- die Anschlussleitungen nicht eingeklemmt werden,
- die Dichtung am Leitungsausstritt aus der Steckdose auf dem Isolierschlauch sitzt

Den Leitungssatz so verlegen, dass keine Scheuerstellen entstehen können und auf **ausreichenden Abstand zu Hitzequellen** (z.B. Schalldämpferanlage) achten.

Bei Bedarf können die Standardfunktionen der Steckdose (Beleuchtungsfunktionen) um folgende Funktionen erweitert werden: Dauerplus, Ladeleitung Batterie/Anhänger, Masseleitung für Ladeleitung.
Die Anschlüsse dafür entnehmen Sie bitte dem Belegungsplan der Anschlussdose.
Dazu müssen **separate** Massekabel/Ladeleitungen/Dauerplus zur Batterie verlegt werden !!

Die Funktionen des eingebauten Elektrosatzes ist mir einem geeigneten Prüfgerät oder einem Anhänger durchzuführen.

Die Funktionsprüfung mit einem Prüfgerät ohne Lastwiderstand ist nicht möglich.

Im Anhängerbetrieb wird der Ausfall eines Fahrtrichtungsanzeigers am Anhänger durch einen sich wiederholenden Signalton angezeigt.
Eine zusätzliche Kontrollleuchte (C2) ist bei Einbau dieses Elektrosatzes nicht erforderlich.

Die Abschaltung des Nebelschlusslichtes am Zugfahrzeug erfolgt elektronisch ohne einen mechanischen Unterbrechungskontakt in der Steckdose.
Ein eventuell verwendeter Adapter von 13pol auf 7pol muss daher nicht aus der Steckdose genommen werden!

Lieferumfang:

- 1 Steckdose
- 1 Gummidichtung für die Steckdose
- 1 Leitungssatz 9-adrig
- 1 AFC-MDC-Anhängesteuermodul
- 1 Stück Schaumstoff ca. 10x20cm .
(Wird um das Elektronikmodul gewickelt und mit dem Kabelbinder 300mm gesichert)
- 3 Schrauben M5x35 mit Unterlegscheibe und Muttern M5 (siehe Einbauanleitung Kupplung)
- 1 Kabelbinder 300mm lang
- 4 Kabelbinder 100mm lang

! Wir empfehlen, die Anschlüsse in der Steckdose nach Anschluss mit einem Schutzwachs zu besprühen !

Anbauanweisung Anhängerkupplung Typ VW up! – Skoda Citigo – Seat Mii
alle Typen ab Baujahr Dezember/2011
Ein Produkt von MDC

Hinweise:

Das Fahrzeug muss keinem technischen Dienst
(TÜV, Dekra, GTÜ etc.)
zur Abnahme vorgeführt werden.

Nach Anbau der AHK müssen Sie die Fahrzeugpapiere (KFZ-Schein)
zur Berichtigung Ihrer KFZ-Zulassungsstelle vorlegen.
Dabei wird die Anhängelast , die Stützlast sowie die Kupplung eingetragen.

Dazu nehmen Sie bitte (diese) die kompletten Zulassungspapiere der AHK mit.

Empfehlung zur Berichtigung der Fahrzeugpapiere:

O.1	750/500	O.2	750/500	
22	zu O.1/O.2 : AHK E1- 55R - 012287			
	750kg bis 8% - 500kg bis 12%			
	Stützlast: 50 kg			

!! Wichtig !!

Die Anhängerkupplung ist nur zum ziehen eines Anhängers
mit einem max. Gewicht von **750kg** geeignet !!